

Mrežni operativni centar ispod haube

Eldis Mujarić, CARNet



Uvod

NOC – Network Operation Center, mrežni operativni centar
CARNet NOC obavlja sljedeće poslove:

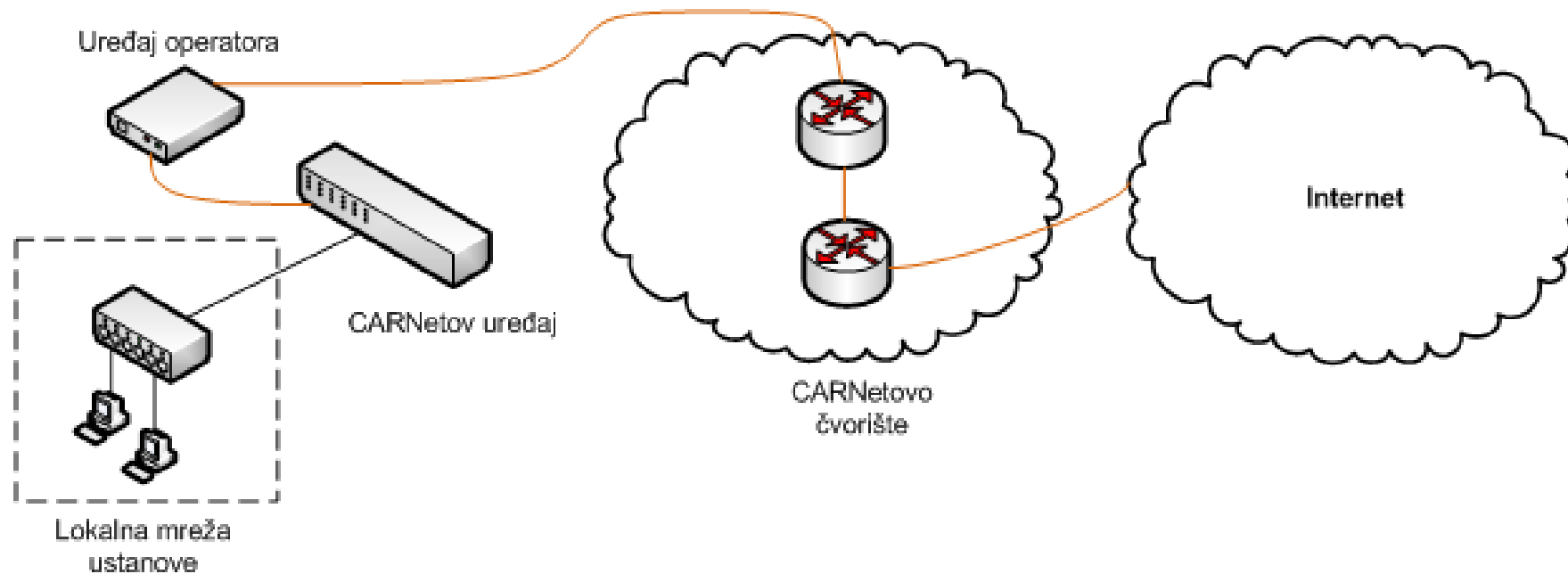
- Aktivno praćenje rada mrežne opreme
- Reagiranje na poteškoće u mreži
- Promjena konfiguracije mrežne opreme
- Komunikacija s operatorima
- Komunikacija s korisnicima
- ...



Topologija CARNet mreže



Shema spajanja članice na CARNet mrežu



Uređaji na lokacijama članica



Najčešće prijavljene poteškoće

- Poteškoće koje korisnici prijavljuju mogu se podijeliti u nekoliko kategorija:
 - Ne radi Internet veza
 - Nedostatna brzina veze
 - Potrebno je propustiti promet po nekoj priključnoj točki (engl. port)
 - Nedostatak IP adresa
 - ...



Što (prvo) napraviti kada ne radi internet?

- Potrebno je najprije utvrditi radi li CARNetov uređaj koji Vam osigurava pristup internetu (ima li struje, svijetle li lampice, ...?)
- Nakon toga korisno je na jednak način provjeriti i uređaj operatora koji je najčešće spojen na prvi ili zadnji port CARNetovog uređaja.
- Ako se sve čini u redu, **pokušajte se laptopom spojiti u neki od slobodnih portova** na CARNetovom uređaju, ako tada veza radi, poteškoća je negdje unutar lokalne mreže. Ako veza ne radi kada ste direktno spojeni u CARNetov uređaj, kontaktirajte CARNet NOC



Što napraviti kada je internet spor?

- Potrebno je izmjeriti brzinu kada ste laptopom spojeni direktno u CARNetov uređaj, s isključenom lokalnom mrežom ustanove
- Ako je tada brzina zadovoljavajuća pregledajte lokalnu mrežnu infrastrukturu, ako tada brzina nije zadovoljavajuća kontaktirajte CARNet NOC
- <http://bwm.carnet.hr>



Nedostatak IP adresa

- Praksa je pokazala da je najčešći uzrok nedostatka IP adresa bežična mreža ustanove (WLAN)
- IPv4 prostor je potrošen na globalnoj razini te u pravilu nije moguće proširiti opseg javnih IPv4 adresa
- Standardno i dugoročno rješenje je korištenje NAT-a i implementacija autentikacije na WLAN mrežu



Kako kontaktirati CARNet NOC

- U slučaju potrebe za bilo kakvom promjenom konfiguracije mrežnog uređaja zahtjev može poslati **isključivo ovlaštena osoba s ustanove sa službene e-mail adrese**
- E-mail: mreza@carnet.hr
- Telefon: 01 6661 555



Statistika

- Trenutno aktivno nadziremo 1769 uređaja u mreži
- Od 1.1.2017. do danas riješili smo oko 1500 korisničkih poteškoća (poteškoće s vezom ili zahtjevi za rekonfiguracijom opreme)



Hvala na pažnji !

Pitanja?

